

Ponentes

Luis Miguel Álvarez Aragón

Servicio de Medicina Interna
Hospital de la Merced. Osuna. Sevilla

Luis Castilla Guerra

Servicio de Medicina Interna
Hospital de la Merced. Osuna. Sevilla

Santiago Durán García

Servicio de Endocrinología y Nutrición.
Hospital de Valme. Sevilla

Antonio Espino Montoro

Servicio de Medicina Interna
Hospital de la Merced. Osuna. Sevilla

Francisco Tadeo Gómez Ruiz

Servicio de Angiología y Cirugía Vascular
Hospital Virgen del Rocío. Sevilla

José Manuel López Chozas

Servicio de Medicina Interna
Hospital Virgen del Rocío. Sevilla

Ovidio Muñoz Grijalvo

Unidad de lípidos. Servicio de M. Interna
Hospital Virgen del Rocío. Sevilla

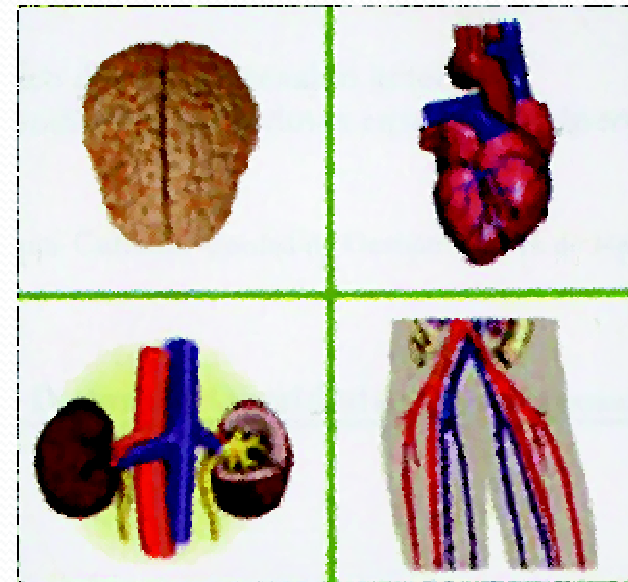
José Villar Ortiz

Unidad de lípidos. Servicio de M. Interna
Hospital Virgen del Rocío. Sevilla

SAHTA
RIESGO VASCULAR

Sociedad Andaluza de
Hipertensión Arterial
RIESGO VASCULAR

CURSO DE ACTUALIZACION EN RIESGO VASCULAR



**Sevilla 6,13,20,27 de Octubre de 2011
de 19 a 21 hh**

Sede

Real e Ilustre Colegio de Médicos de Sevilla

1.- HIPERTENSION ARTERIAL

Jueves 6 Octubre 2011. 19 -21 hh

- 1.- Diagnostico de HTA
- 2.- Evaluación de lesión de órganos en HTA
- 3.- Manejo Terapéutico de HTA
- 4.- ¿Qué hemos aprendido de los últimos ensayos en HTA?

2.- DIABETES – OBESIDAD (DIABESIDAD)

Jueves 13 Octubre 2011. 19 -21 hh

- 1.- Del síndrome metabólico a la Diabetes Mellitus
- 2.- Lesiones micro y macroangiopáticas de las Diabetes Mellitus
- 3.- Tratamiento dietético y terapia farmacológica.
- 4.- Insulinización

3.- LIPIDOS

Jueves 20 Octubre 2011. 19 -21 hh

- 1.- Tipos y diagnóstico de Hiperlipidemias
- 2.- Dislipemias y Riesgo Vascular. Guías de Actuación
- 3.- Tratamiento de las Dislipemias
- 4.- Dislipemias. Avances y Novedades en poblaciones especiales niños y ancianos.

4.- ARTERIOPATIA PERIFERICA

Jueves 27 Octubre 2011. 19 -21 hh

- 1.- La arteriopatía periférica como enfermedad clínica asociada. La gran olvidada
- 2.- Métodos Diagnósticos. De la Teoría a la Práctica.
- 3.- Medidas terapéuticas, médicas y quirúrgicas