

Ponentes:

D.^a María del Pilar Segura Torres
Facultativo Especialista de Área de Nefrología.
Complejo Hospitalario de Jaén.

D. Antonio Liébana Cañada
Director de la Unidad de Gestión Clínica de Nefrología.
Complejo Hospitalario de Jaén.

D. Alberto Moreno Carazo
Director de la Unidad de Gestión Clínica de Endocrinología y Nutrición.
Complejo Hospitalario de Jaén.

D.^a Carolina Sánchez Malo
Facultativo Especialista de Área de Endocrinología y Nutrición.
Complejo Hospitalario de Jaén.

D. Felipe Molina Molina
Director de la Unidad de Gestión Clínica de Medicina Interna.
Complejo Hospitalario de Jaén.

D. Francisco Bañez Sánchez
Facultativo Especialista de Área de Medicina Interna.
Complejo Hospitalario de Jaén.

D. Manuel Luis Sánchez Maestre
Facultativo Especialista de Área de Angiología y Cirugía Vascul. .
Complejo Hospitalario de Jaén.

D. Francisco Javier Martínez Gámez
Director de la Unidad de Gestión Clínica de Angiología y Cirugía Vascul.
Complejo Hospitalario de Jaén.



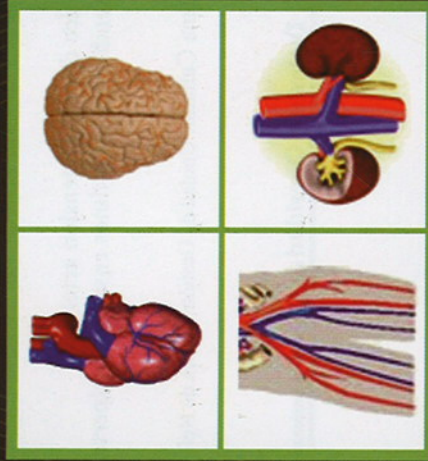
Servicio de Nefrología.
Jaén



Servicio de Nefrología.
Jaén



CURSO DE ACTUALIZACIÓN EN FACTORES DE RIESGO VASCULAR



Jaén · Días 8, 9, 15 y 16 de Junio de 2011
de 17:00 a 21:00 horas

Sede:

Ilustre Colegio Oficial de Médicos de Jaén
C/ Millán de Priego, 4. Entreplanta.



CURSO DE ACTUALIZACIÓN EN FACTORES DE RIESGO VASCULAR

Moderadora: María del Pilar Segura Torres

Día 8 de junio de 2011. Hipertensión arterial

17:00 h

**Fisiopatología y diagnóstico de la hipertensión arterial
Evaluación de lesión de órganos diana en hipertensión arterial**

Ponente:

Dra. María del Pilar Segura Torres. Unidad de Gestión Clínica de Nefrología. Jaén

19:00 h

**Manejo terapéutico de la hipertensión arterial
¿Qué hemos aprendido de los últimos ensayos en hipertensión arterial?**

Ponente:

Dr. Antonio Liébana Cañada. Unidad de Gestión Clínica de Nefrología. Jaén

Día 9 de junio de 2011. Diabetes y Obesidad

17:00 h

**Del síndrome metabólico a la diabetes mellitus
Lesiones micro y macroangiopáticas de la diabetes mellitus**

Ponente:

Dr. Alberto Moreno Carazo. Unidad de Gestión Clínica de Endocrinología y Nutrición. Jaén

19:00h

**Tratamiento dietético y terapia farmacológica
Insulinización**

Ponente:

Dra. Carolina Sánchez Malo. Unidad de Gestión Clínica de Endocrinología y Nutrición. Jaén

Día 15 de junio de 2011. Dislipemias

17:00 h

**Tipos y diagnóstico de las Dislipemias
Dislipemias y riesgo vascular. Guías de actuación**

Ponente:

Dr. Felipe Molina Molina. Unidad de Gestión Clínica de Medicina Interna. Jaén

19:00 h

**Tratamiento de las dislipemias
Dislipemias. Avances y novedades en poblaciones especiales: niños y ancianos**

Ponente:

Dr. Francisco Bañez Sánchez. Unidad de Gestión Clínica de Medicina Interna. Jaén

Día 16 de junio de 2011. Arteriopatía periférica

17:00 h

**La arteriopatía periférica como enfermedad clínica asociada. La gran olvidada
Métodos diagnósticos. De la teoría a la práctica**

Ponente:

Dr. Manuel Luis Sánchez Maestre. Unidad de Gestión Clínica de Angiología y Cirugía Vascular. Jaén

19:00 h

Medidas terapéuticas. Tratamiento médico y quirúrgico

Ponente:

Dr. Francisco Javier Martínez Gámez. Unidad de Gestión Clínica de Angiología y Cirugía Vascular. Jaén